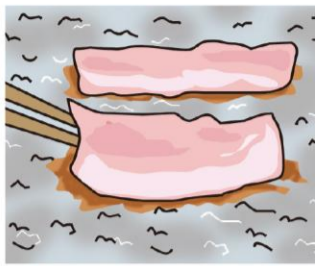


今話題のHOTなニュースをご紹介します！

01 アルミホイルを活用しよう！

キッチンの常備品、アルミホイルには、さまざまな使い道があります。たとえば、ゴボウの土と皮取りに便利。アルミホイルをくしゃっとしてゴボウをやさしくこすると、土はもちろん、皮も薄く取れます。また、すりおろし器の上に置いて、刃の部分が際立つように密着させ、その上からショウガをすりおろしてアルミホイルごと持ち上げると、すりおろし器にショウガを残さず取ることができます。力を入れすぎると、アルミホイルが破れるのでご注意ください。オーブンを使うときにも活躍！ベーコンなどの加熱におすすめです。鉄板にそのまま敷くより、一度くしゃくしゃにし、広げてから敷いた方が、シワの溝に油が落ちるので、食材と油の密着も軽減できます。油がたくさん出る鶏皮を加熱する時にも良いですよ。ぜひ、試してみてくださいね！

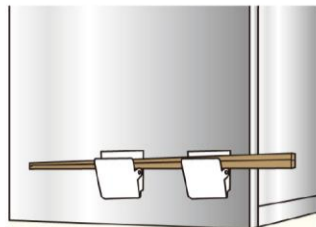


02 楽しいタルタルソースの世界

魚やえびのフライ、唐揚げなど、かけるとおいしいタルタルソース。マヨネーズと、つぶしたゆで卵を和えるのがポピュラーで、みじん切りにした玉ねぎ、きゅうりのピクルスなど、入れる具材もさまざまですね。そんなタルタルソースが注目を集めているようで、市販のものも見られます。変わり種で人気なのが、秋田のいぶりがっこ。スモーキーな香りとタルタルソースのコクが相性抜群で、全国展開する食品店で市販され、注目されるようになったそうです。揚げ物はもちろん、ポテトサラダ、卵かけご飯など、いろんなものに合わせられるところも良いとか。タルタルソースの基本となるマヨネーズに合わせる具材の幅も広がっていて、しば漬けはその味わいがアクセントになってさっぱりと食べられるそう。ザーサイや紅ショウガなども、インターネットでレシピが紹介されるなど、マヨネーズの包容力のすごさを感じます！いろんな具材でタルタルソースをつくってみるのも楽しいですね。

03 色々使える！マグネットクリップ

マグネットが付いたクリップをいろいろ活用しませんか。たとえば、マグネットクリップを2つ、間をあけて平行に貼り、クリップの上部分に突っ張り棒をのせれば簡易バーに！ゴミ袋のストックなどを引っ掛けられます。キッチンのマグネットが使える所にマグネットクリップ2つを近づけて横並びで貼ると、菜箸をちょい置きできます。ビニール袋を挟み、シンクの端などに貼れば三角コーナー代わりに。玄関ドアに、持ち出す書類などを挟んで貼っておくと忘れにくく、濡れた雨具のちょい干しにも重宝。クリップの上部にスプレーボトルを引っかければ浮かせる収納に。小さいカゴを挟んで洗濯機の横などに貼れば洗濯バサミなどの小物収納に。ゴミ箱もおすすめ。マグネットが使えないところは100円ショップなどの補助板を貼ると良いですよ。



こんにちは！

お施主様の笑顔が
私どもの一番の喜びです。

あなたの街の笹野工務店です。

いつもお引き立てを賜り、厚く御礼申し上げます。今回お届けしました住まいのかわら版はいかがでしたでしょうか。日頃からお世話になっておりますお客様へ、お住まいと生活に役立つ情報を提供することができたらと思い本紙をお届けいたしました。お住まいのこと、リフォームに関してのご相談などお役に立てることがございましたら、お気軽にご相談ください。

快適！便利！おすすめリフォーム商品情報

洗練されたデザインで、機能性も充実のおすすめリフォーム商品をご案内いたします。

Jフィット 見た目すっきり、おそうじ楽ちんのキャビネット付トイレ

LIXIL



見た目すっきり

給水管やコードなどをキャビネット内に隠してすっきり。カウンターに小物を飾ってお好みの空間演出も可能。



お掃除道具や予備のトイレットペーパーなど、置いておきたいものはいっぱい。Jフィットならキャビネットにしっかり収納できます。

お掃除ラクラク

手の届きにくい便器奥をキャビネット内で隠して、カンタンお掃除。



お掃除モップで床をラクラクお掃除。



使いやすい

ストックやお掃除道具などをキャビネット内にすっきり収納。使いたいときにサッと取り出せます。



ほこりだまりになっていたデッドスペースを活かして、お掃除道具やトイレットペーパーなどを収納できます。



詳しくは
LIXILウェブサイト▶

写真・記事：株式会社 LIXIL

間違いさがし答え：①壁の絵 ②ソファの上のクッション ③男の子の左手 ④ペン立て ⑤女の子の絵

ご相談・お問い合わせはこちらまで

笹野工務店

〒611-0043 京都府宇治市伊勢田町遊田12-101
TEL 0774-28-0170 FAX0774-20-4099
mail:uji@sasano-ie.net

